

PLAQUE TOURNANTE "ROLL"

CARACTERISTIQUES GENERALES

- Diamètre : **4.50 m**
- **Modèles « STANDARD »**
- Charge admise : **2.000 kgs** (véhicules limités à 2.000 kgs)
- Charge admise : **3.000 kgs** (véhicules limités à 3.000 kgs)
- Charge admise : **4.000 kgs** (véhicules limités à 4.000 kgs)
- Fonctionnement : Courant Electrique Triphasé
- Puissance : 0,75 Kwa à 3Kwa
- Fosse de la Plaque : **19 cm** (ou moins) de Profondeur
- Fosse de la Motorisation : **27 cm** (ou moins) de Profondeur

FOURNITURES

L'ensemble de la PLAQUE TOURNANTE est constitué de :

- un Axe central fixé par chevillage en fond de fosse, avec roulements à billes.
- Un Plateau de diamètre 4.50m composé d'éléments à ossature d'aciers profilés soudés et recouverts d'une tôle antidérapante.
- Une Ceinture métallique (fixée par le Maçon) finit le bord de fosse.
- Matériel livré prépeint antirouille (standard), et entièrement galvanisé et métallisé pour l'extérieur (modèle spécial).
- Entraînement par Motorisation sur l'extérieur de la PLAQUE grâce à un galet à friction réglable (pas de pignons, courroies ou chaînes).
- Rotation double sens avec arrêt immédiat type "homme mort".
- Commande par Boîtier mural (standard) ou par Emetteur Radio individuel sans descendre du véhicule (option).
- Manœuvre souple, rapide et silencieuse grâce aux galets de roulement en polyéthylène montés tête vers ceintres de la PLAQUE et non roulant au sol.
- Ecoulement des EU par siphon en fond de fosse de Motorisation.

TRAVAUX PREPARATOIRES

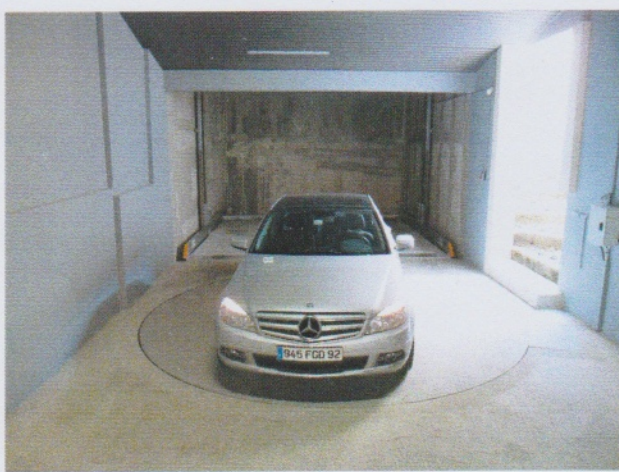
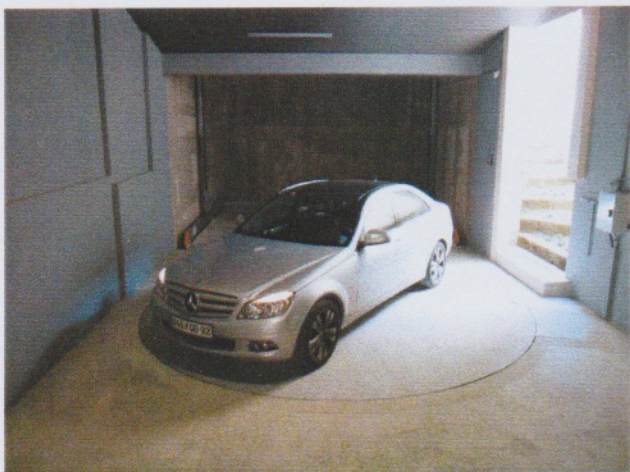
- Lot "MACONNERIE" : Fosses, mise en place du fourreau d'alimentation électrique, évacuation EU, calfeutrements de finition.
- Lot "ELECTRICITE" : Amenée du TRI 220/380V+N+T sur voile ou pilier à proximité de la fosse de Motorisation. Protection individuelle en amont dans l'armoire générale.

INSTALLATION

Notre installation ne peut s'effectuer que si la zone où nous devons intervenir est complètement dégagée, nettoyée et sèche.

FABRICATIONS hors "STANDARD"

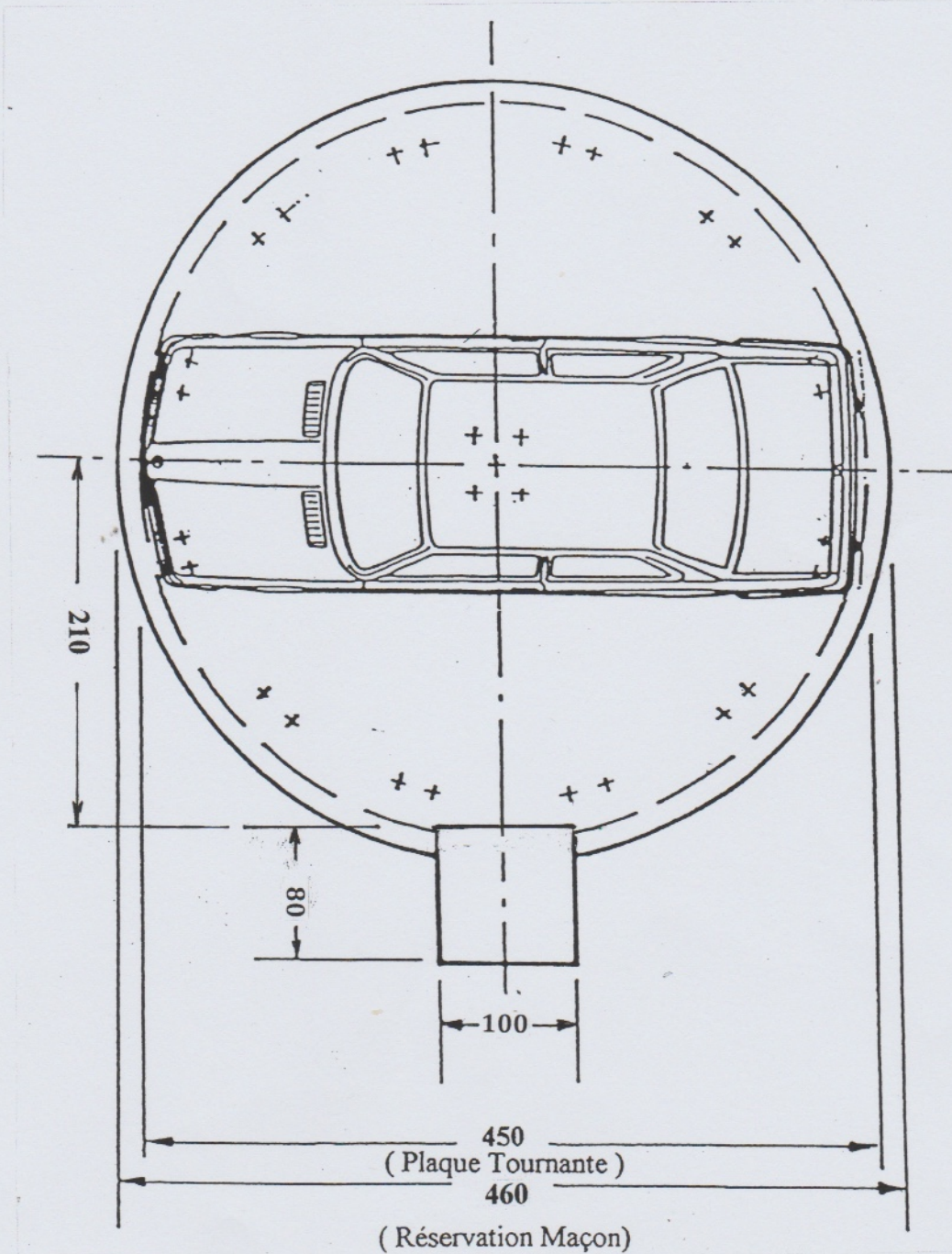
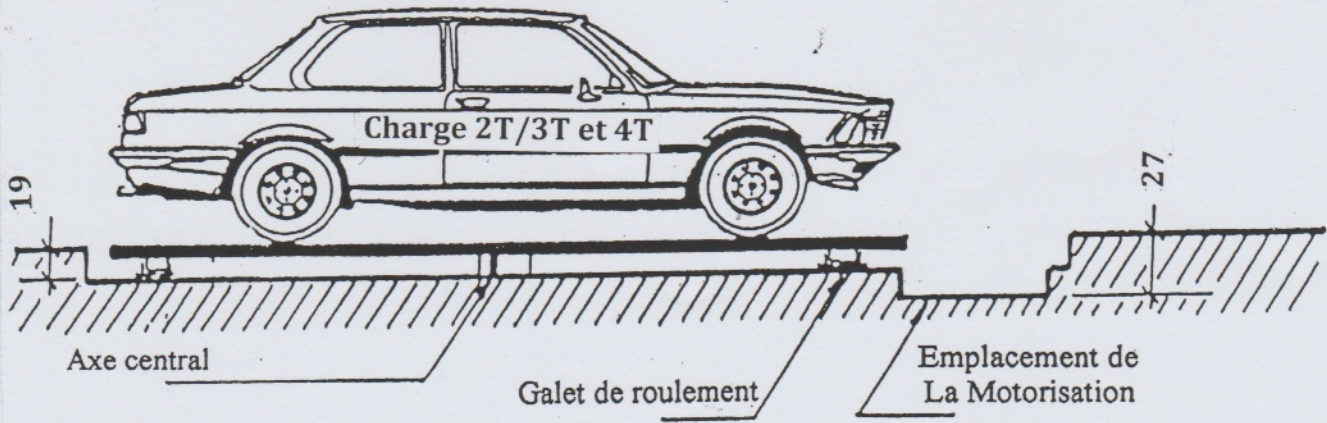
- *Toutes dimensions, jusqu'à 20 mètres de Diamètre.*
- *Toutes charges jusqu'à 20 Tonnes.*



EUROPARKING

Demi tour d'un véhicule sur une PLAQUE TOURNANTE « ROLL »

RESERVATIONS pour PLAQUE TOURNANTE « ROLL » Standard

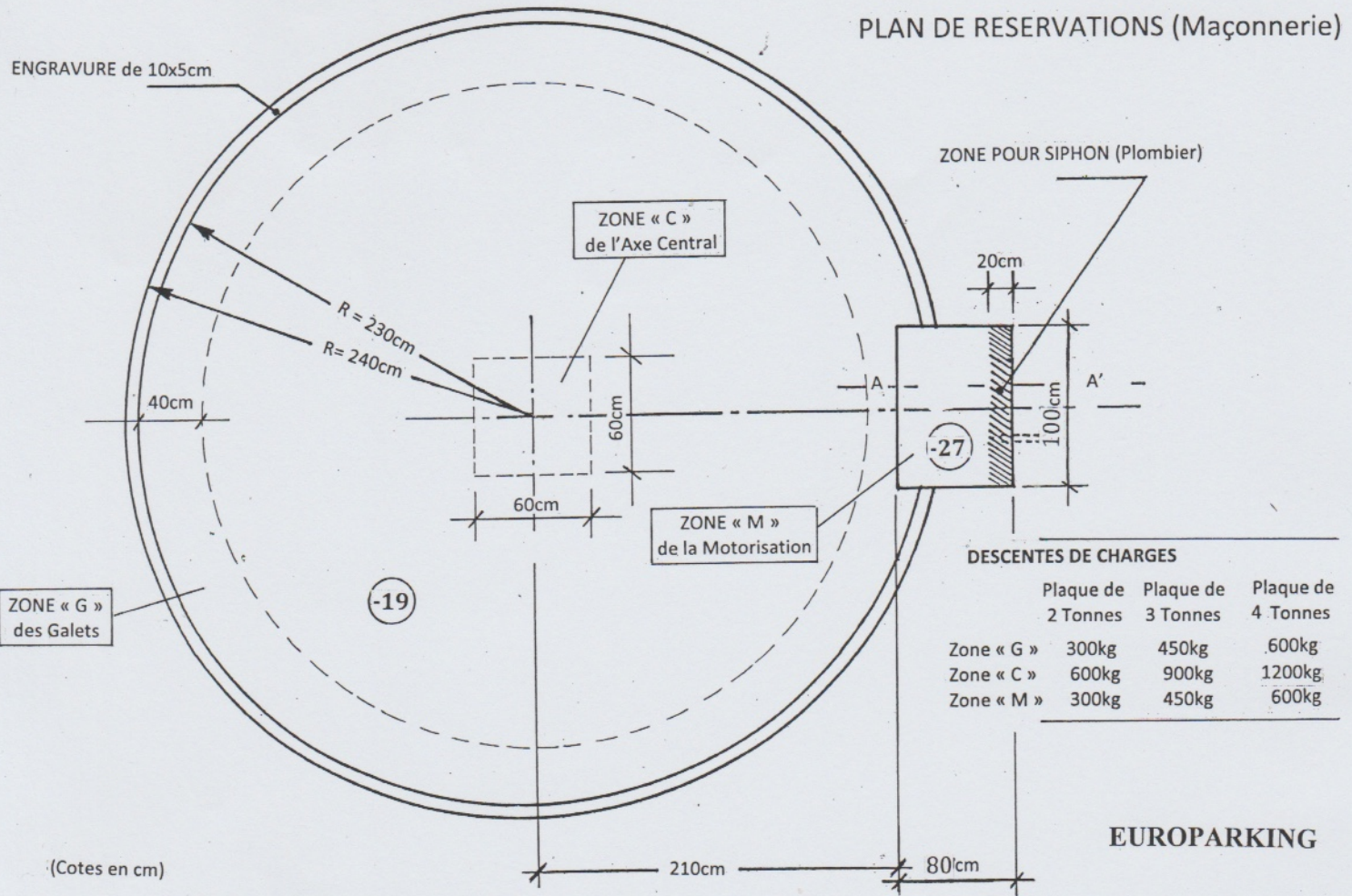


*Ce document est publié à titre indicatif
et peut recevoir une modification
du Fabricant sans préavis.
Plan de principe non contractuel.*

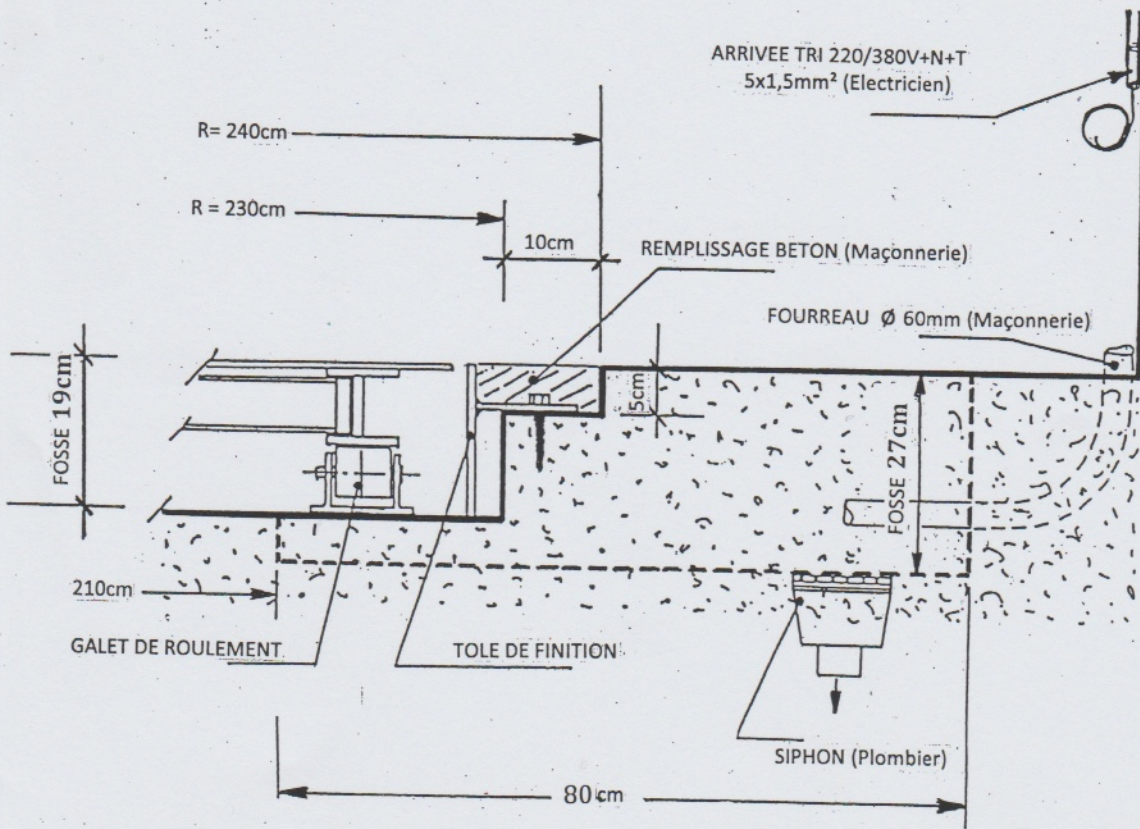
PLAQUE TOURNANTE « ROLL »

Modèles : 2 Tonnes – 3 Tonnes et 4 Tonnes

PLAN DE RESERVATIONS (Maçonnerie)



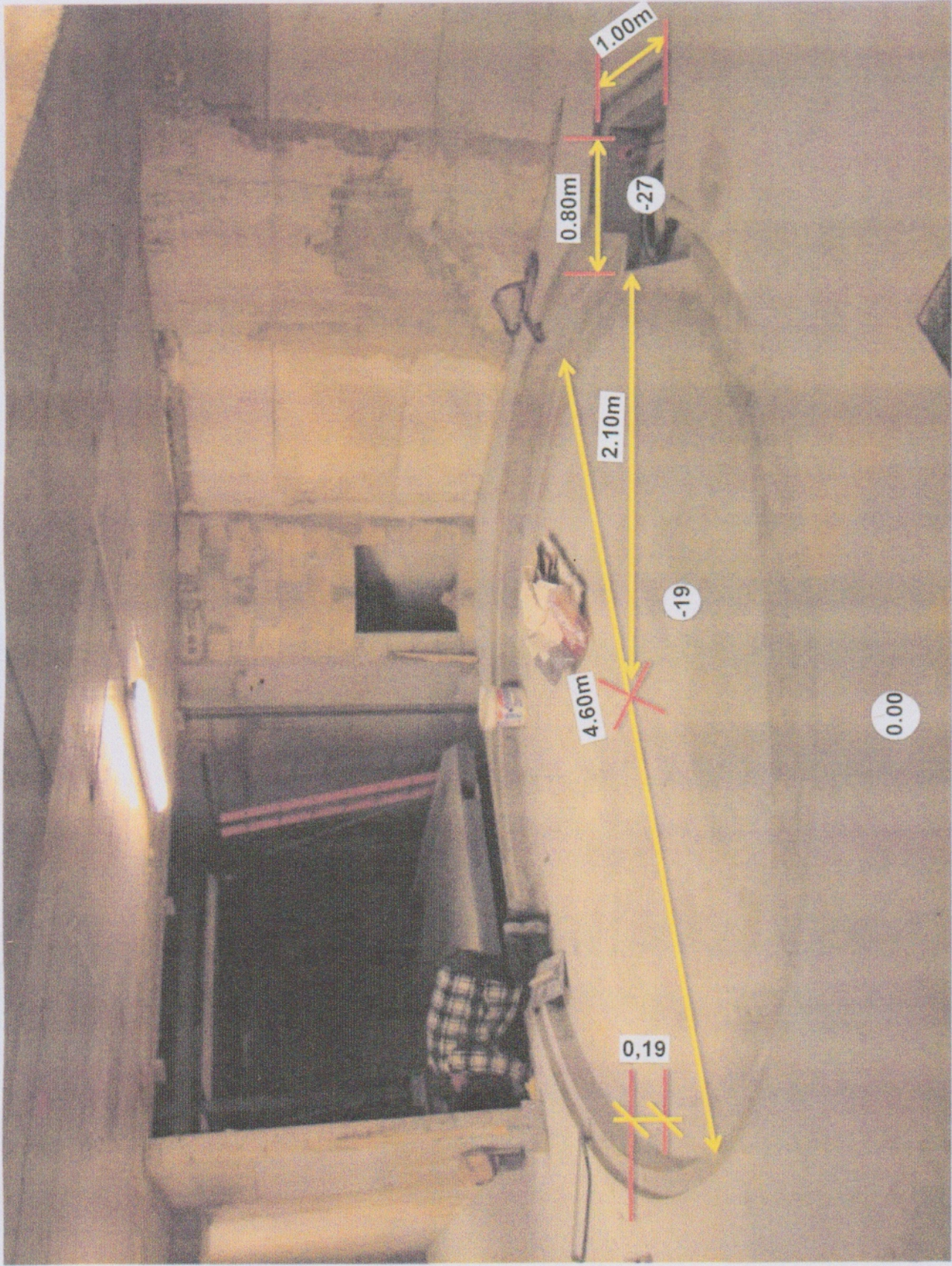
EUROPARKING



COUPE sur A-A'

EUROPARKING

(Cotes en cm)



Réervations d'une PLAQUE TOURNANTE « ROLL »

Fosse Plaque = - 19cm

Fosse Motorisation = - 27cm

EUROPARKING